



Stéphane Gaiji

Ingénieur en hydraulique et aménagement du territoire



Grâce à mes multiples expériences, j'ai acquis une maîtrise complète des techniques appliquées aux problématiques liées à la gestion des eaux. J'interviens pour des maîtres d'œuvre dans des missions où mon autonomie et ma rigueur sont appréciées. Aujourd'hui, je suis à la recherche d'un nouveau challenge qui me permette de valoriser mes atouts au service d'un objectif ambitieux.



5 Impasse Millet
83260 La Crau



sgaiji@yahoo.fr



33-660 77 05 61



www.gaiji.fr



Adaptabilité



Motivation



Rigueur

Français



Anglais



Italien



Arabe



📍 Bénin

📍 Gabon

📍 Éthiopie

📍 Érythrée

📍 Italie

📍 Maroc

📍 Nouvelle Calédonie

📍 R.D. Congo

HEC-HMS, HEC-RAS,
MIKE11, TELEMAT,
FLOOD-2D, SWMM,
MAPINFO, MANIFOLD,
QGIS, ILLUSTRATOR,
CORELDRAW, XARA ...



Expériences

2009

Consultant en hydraulique fluviale

Études hydrauliques d'inondabilité
Expertises techniques et A.M.O.
Missions à l'International

2007

Chef d'agence (SILÈNE - IRIS conseil)

Management de 14 collaborateurs
Actions commerciales et gestion comptable
Études hydrauliques et A.M.O.

2003

Consultant en hydraulique

Expertises techniques et A.M.O.
Assistance technique à l'International
Pilotage de formations

2000

Chef de projet (BCEOM - EGIS eau)

Études hydrauliques et pluridisciplinaires
Expertises à l'International
Gestion de clientèle et actions commerciales

1997

Chef de projet (SAFEGE)

Études hydrauliques et pluridisciplinaires
Expertises à l'International
Gestion de clientèle et actions commerciales

1988

Ingénieur d'études (HORIZONS)

Études hydrauliques d'inondabilité
Développement informatique
Gestion de clientèle et actions commerciales



Compétences

Hydraulique fluviale

- Modélisations des inondations
- Plans de Prévention des Risques Naturels
- Étude pluridisciplinaire de bassin versant

La Foa, La Kouaoua, La Kaviju, le Var, l'Arc, le Malvan, l'Huveaune, la Semène, ...

Hydrologie appliquée

- Gestion des ruissellements en cas de crue
- Statistique des événements historiques
- Optimisation de réseaux et bassins pluviaux

La Savasse, l'Austreberthe, la Drouille, la Cèze, le Viguié, la Veyre, le Malvan, ...

Optimisation d'ouvrages

- Protections par endiguements
- Ouvrages de franchissement
- Bassins de laminage de crue

Autoroute A62, Autoroute A304, la Seine, le Toulourenc, le Paillon, l'Arc, le Malvan, le Nantay, ...

Assistance technique

- Expertise d'ouvrages et de barrages
- Tableaux de bord et plate-forme SIG
- Pilotage de formations

Projet de 21 barrages en Éthiopie, Projet de liaison routière de 168 km en Érythrée, AfricaRice Bénin, CGIAR - Bioversity ...



Diplômes



Ingénieur civil de l'ENGREF
École Nationale du Génie Rural,
des Eaux et des Forêts



Ingénieur agronome de l'INAT
Institut National Agronomique
de Tunis



Formations complémentaires



Hydraulique routière



Irrigation - drainage



Hydraulique urbaine



Management et comptabilité



Négociation commerciale



Résumé synthétique du profil

Typologie des missions



Grâce à l'expérience capitalisée au cours de ma carrière professionnelle, je suis à même de réaliser des missions très variées qui se répartissent depuis la conception de **solutions techniques optimisées** jusqu'à l'assistance aux

maîtres d'ouvrage lors de la réalisations de projets.

Ces missions peuvent revêtir diverses configurations allant de missions de pure modélisation mathématique à des études pluridisciplinaires faisant intervenir différentes spécialités.



Dans ce cas, j'interviens généralement comme **référént en Hydraulique**. A ce titre, je contribue activement à fournir une assistance technique complète dans mon domaine. J'œuvre également à valoriser efficacement le travail de groupe en collaborant avec toute l'équipe.

Communication

Je porte un grand intérêt aux aspects de communication et de vulgarisation pour **maximiser la valeur ajoutée des études**.

Pour cela, en sus des documents techniques habituels, des atlas cartographiques et des plans, j'ai la possibilité de mettre en place un **site internet** pour faire état de l'avancée des travaux ou diffuser la teneur des résultats sous une forme dynamique et synthétique.

International

Pendant toute ma carrière, dans le secteur privé mais aussi en tant que consultant, j'ai toujours montré un intérêt constant pour les missions à l'International.

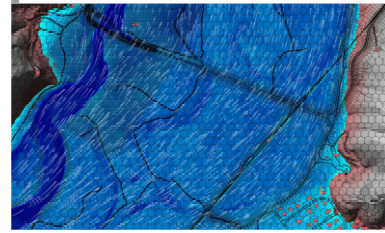
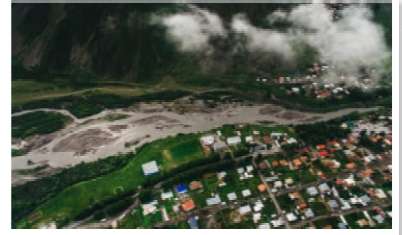


J'ai pu à ces occasions démontrer mon **adaptabilité aux contraintes locales** et mettre à profit mes compétences pour réaliser mes objectifs dans les meilleures conditions.

Je suis intervenu essentiellement en Afrique mais également en Nouvelle Calédonie sur des problématiques très variées.

Hydraulique

Mes interventions dans le domaine de l'Hydraulique englobent plusieurs secteurs notamment la **gestion des risques d'inondation** dans l'aménagement des



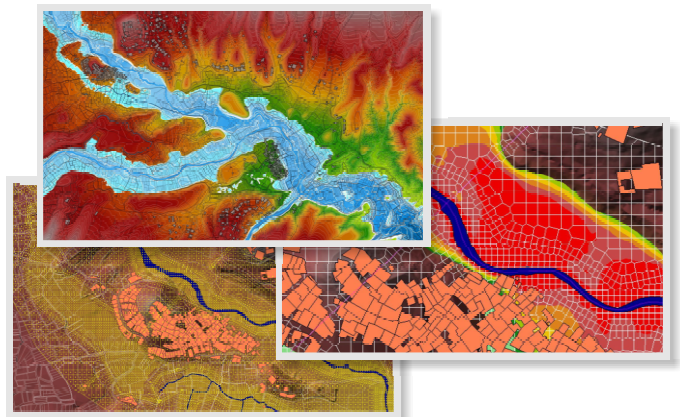
territoires ou l'optimisation de mesures techniques pour **compenser les effets des activités humaines**.

Pour cela, je maîtrise les **méthodes et les outils**

mathématiques associés que je mets en œuvre à différents niveaux selon les besoins.

Ces outils diffèrent selon les phases d'étude comme :

- la synthèse des informations de terrain,
- l'analyse des éléments clés qui les caractérisent,
- la valorisation de ces informations dans des systèmes d'information ou des tableaux de bord,
- la conception de solutions aux problématiques posées,
- l'évaluation des conséquences sur l'Environnement,
- la définition des mesures à entreprendre pour optimiser les objectifs de la mission par rapport à ces contraintes.



Hydrologie appliquée

L'hydrologie appliquée me permet de déterminer le niveau des débits de ruissellement, d'en caractériser la genèse et d'aider à optimiser des infrastructures de contrôle. Pour cela, je combine la synthèse des observations et l'exploitation de **modèles de simulation** pour aboutir à la meilleure connaissance possible de ces phénomènes complexes.

