

## COMMUNIQUE DE PRESSE

Limoges, le 22 janvier 2015

### « Un observatoire de l'eau pour le bassin de la Vienne »

#### Contact Presse :

Anne-Charlotte JEAN  
Chargé de communication et SIG  
ac.jean@eptb-vienne.fr  
Tel : 05 55 02 02 51

### L'EPTB Vienne présente le nouvel observatoire du bassin de la Vienne

le 27 janvier 2014 à 11h à Lussac-Les-Châteaux (86)

#### A propos de l'EPTB Vienne

L'établissement public territorial du bassin de la Vienne (EPTB Vienne) intervient dans la gestion de l'eau et des milieux aquatiques à l'échelle du bassin de la Vienne (21 160 km<sup>2</sup> - 3 régions). Son objectif est de faciliter l'action des collectivités et plus globalement des acteurs de l'eau, dans la gestion de l'eau.

A ce titre il assure un rôle général de coordination, d'animation, d'information et de conseil.

Sur le plan statutaire, l'EPTB Vienne, est un regroupement de collectivités (syndicat mixte ouvert), composé des régions Limousin, Centre et Poitou-Charentes, des départements de l'Indre-et-Loire, de la Vienne et de la Charente, et des communautés d'agglomération de Poitiers et du pays Châtelleraudais.

#### Point presse

11h45

Lussac-Les-Châteaux (86)

Hôtel « Les Orangeries »

12, avenue du Docteur Dupont  
86320 Lussac-Les-Châteaux

#### Personnes présentes

Président de l'EPTB Vienne  
Membres du Comité syndical  
Directeur de l'EPTB Vienne

**Cet outil web rassemble cinquante indicateurs utiles à la compréhension du fonctionnement des ressources en eau et des milieux aquatiques du bassin de la Vienne : état qualitatif et quantitatif des milieux et des rivières, les activités humaines, les programmes d'actions.**

À l'occasion de son comité syndical du 27 janvier 2015, l'EPTB Vienne présentera le fonctionnement du nouvel observatoire du bassin de la Vienne illustré par 50 indicateurs. Ces nombreuses données sur l'eau et les milieux aquatiques du bassin de la Vienne sont consultables sur le site [www.eptb-vienne.fr](http://www.eptb-vienne.fr).

Cet observatoire organisé selon les grandes thématiques liées à la gestion des ressources en eau et des milieux regroupe des indicateurs relatifs par exemple à la qualité des cours d'eau selon le paramètre phosphore ou encore l'évolution des niveaux de nappes souterraines, ainsi que les programmes d'action en faveur des milieux aquatiques mis en place sur le bassin. Chaque indicateur est composé d'une carte dynamique permettant de zoomer à l'échelle communale, de commentaires, et le cas échéant de graphiques explicatifs.

Cet observatoire se veut didactique et facile d'accès. Il s'adresse à tout public intéressé par la connaissance de la ressource en eau ; mais plus spécifiquement aux collectivités, acteurs de l'aménagement du territoire ou associations qui souhaitent disposer rapidement, dans le cadre de leur projet ou activités, d'une information synthétique sur la ressource en eau.

Cet observatoire sera en ligne à partir du 28 janvier 2015. Il sera accessible depuis le site internet de l'EPTB Vienne.

*En savoir plus*

[www.eptb-vienne.fr](http://www.eptb-vienne.fr)

## L'Observatoire du bassin de la Vienne

- Retour à l'accueil
- Situation Générale
- Etat des lieux
- Qualité des eaux de surface
- Qualité des eaux souterraines
- Quantité des eaux de surface
- Quantité des eaux souterraines
- Milieux
- Programmes d'actions

La connaissance de l'état de la ressource en eau et des milieux aquatiques sur le Bassin de la Vienne est établie au travers d'une cinquantaine d'indicateurs caractérisant la ressource, les usages, les activités,... et leur évolution.

Les données figurant dans cet Observatoire sont mises à jour annuellement.

Chaque indicateur comprend une carte dynamique à l'échelle modulable permettant de consulter les informations d'une zone donnée lors du passage de la souris. De plus, un onglet permet d'accéder à la caractérisation du descripteur et un autre à des graphiques récapitulatifs.

Chaque carte fait apparaître la limite du SAGE Vienne qui bénéficie d'une gouvernance de l'eau particulière.

### Liens:

- Situation Générale
- Etat des lieux
- Qualité des eaux de surface
- Qualité des eaux souterraines
- Quantité des eaux de surface
- Quantité des eaux souterraines
- Milieux
- Programmes d'actions

Accueil / Qualité des eaux de surface / Qualité physico-chimique / Matières phosphorées

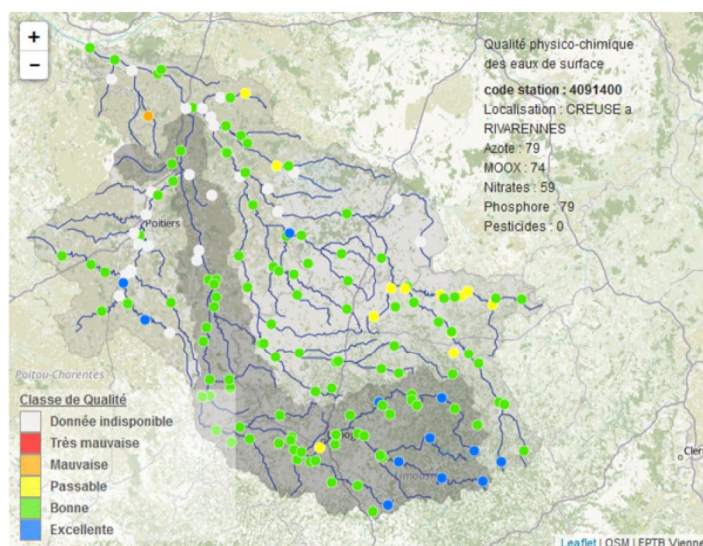
## Matières phosphorées

- Retour à l'accueil
- Situation Générale
- Etat des lieux
- Qualité des eaux de surface
- Qualité physico-chimique
  - Matières Azotées
  - Matières Phosphorées
  - Nitrates
  - Pesticides
  - Matières Organiques Oxydables
- Qualité biologique
- Pressions sur la qualité des eaux de surface
- Qualité des eaux souterraines
- Quantité des eaux de surface
- Quantité des eaux souterraines
- Milieux
- Programmes d'actions

Carte

Caractérisation du descripteur

Graphique



### Commentaire / Analyse :

Le paramètre Matières phosphorées reste globalement bon sur le bassin de la Vienne. Plus aucune station n'est en mauvaise qualité.