

STAGE

Hydro-informatique

Modélisation hydrologique & superviseur web

DESCRIPTION DU STAGE

Basé à Mallemort dans les Bouches-du-Rhône, au sein des Services Hydraulique et Informatique du **Syndicat Mixte d'Aménagement de la Vallée de la Durance (SMAVD)**, vous rejoignez une **équipe motivée et dynamique** investie dans la gestion intégrée de l'eau et de l'environnement.

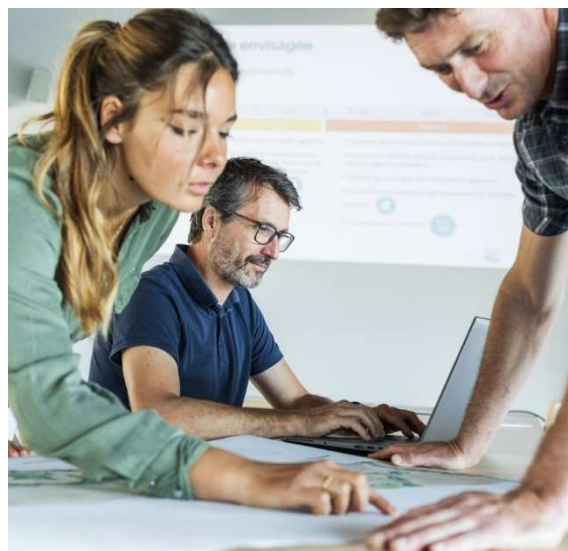
Le stage se concentrera sur deux projets stimulants et essentiels pour la gestion hydrologique de la Durance. Tout d'abord, vous participerez à la **modernisation et à l'automatisation du modèle de propagation des crues de la Durance**. Actuellement sous forme de fichier Excel, l'objectif est de transformer le modèle en **script Python et/ou SQL capable de traiter automatiquement les données de débit mesurées à des stations hydrologiques ou générées par un modèle pluie-débit en cours de développement**. Les données en entrée et en sortie du modèle seront intégrées à la BDD du SMAVD (PostgreSQL).

Votre seconde tâche consistera à contribuer à l'alimentation des outils SIG (Qgis) et webSIG (Lizmap) avec les données issues de ces modèles. Pour **visualiser en temps réel des données essentielles comme les pluies prévues et observées, ainsi que les débits de la Durance en différents points clefs**.

En réalisant ces missions, vous contribuerez à la gestion des crues de la Durance tout en **renforçant vos compétences en modélisation hydrologique, automatisation de données, et visualisation web, et gagnerez une expérience précieuse dans le suivi hydrologique en temps réel**.

PROFIL

- Niveau de formation : étudiant.e en Master 1 ou 2
- Formations recherchées : informatique, gestion de la donnée, modélisation environnementale, hydro-informatique ou équivalent
- Compétences indispensables : SQL (PostgreSQL), Python et Excel
- Atouts supplémentaires : JavaScript, visualisation de données (Dataviz), Qgis, webcarto (Lizmap)
- Qualités attendues : autonomie, rigueur, esprit d'équipe et sens pratique



CADRE DE TRAVAIL

Ancrés dans le concret, nous abordons les projets de manière opérationnelle, en apportant des solutions adaptées et fondées sur une forte expertise interne.

Le sens donné aux actions et la valorisation de nos collaborateurs sont des points centraux de notre politique RH.

Nous offrons aux agents des possibilités d'évolution, un accès privilégié aux formations et un cadre de travail agréable.

Les conditions de travail sont personnalisables (un jour de télétravail par semaine, horaires de travail modulables, cycle hebdomadaire de travail de 39h, donnant droit à 23 jours de RTT). Des prestations sociales sont proposées : participation mutuelle, Chèque déjeuner, événements ludiques et culturels...

INFORMATIONS GÉNÉRALES

Stage de 4 à 6 mois

Gratification et tickets restaurant

Courriel : rh@smavd.org

Site : www.smavd.org

Tél : 04 90 59 42 00

190 rue Frédéric Mistral 13370 Mallemort