

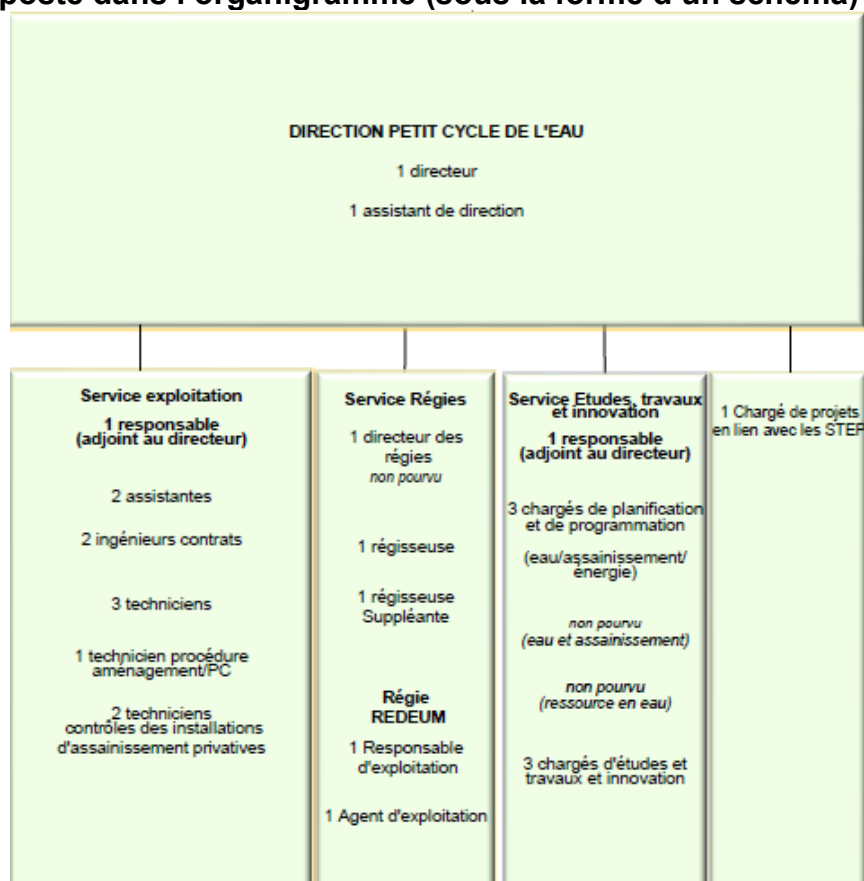
**SIARCE**  
**DIRECTION DES RESSOURCES HUMAINES**  
**FICHE DE POSTE**

**DESCRIPTION DE POSTE**

- **Intitulé du poste : Responsable d'exploitation de station d'épuration et des réseaux d'assainissement**
- **Diplôme :** BTS métiers de l'eau et de l'assainissement, niveau BAC à BAC+3
- **Grade :** ETAM / Technicien
- **Catégorie :** Groupe IV / B
- **Filière :** Technique
- **Affectation (service et direction) :** Service des régies, Direction du Petit cycle de l'eau
- **Localisation géographique :** Régie REDEUM, Malesherbois

**SITUATION DANS LA STRUCTURE**

- **Nom et fonction du responsable hiérarchique :** Directeur des régies du SIARCE
- **Composition du service :** 1 directeur, 1 responsable d'exploitation, 1 agent d'exploitation, 1 régisseuse-assistante, 1 ingénieur
- **Situation du poste dans l'organigramme (sous la forme d'un schéma) :**



## DESCRIPTION GÉNÉRALE DU POSTE

La Régie d'assainissement du SIARCE assure la collecte, le transport et le traitement des eaux usées des ouvrages d'assainissement des communes de Malesherbes et d'Orveau-Bellesauve.

Le réseau de collecte et de transport de la commune déléguée de Malesherbes s'étend sur près de 32 kms, dont 12 kms sont en unitaire. Les effluents sont envoyés vers la station d'épuration de Malesherbes, d'une capacité de 18 000 EH, de type boues activées faible charge.

Le réseau de collecte et de transport de la commune déléguée d'Orveau-Bellesauve s'étend sur 4 kms, totalement en séparatif. Les effluents sont envoyés vers la station d'épuration d'une capacité de 350 EH, de type filtres.

### **I - MISSIONS PRINCIPALES :**

Sous la responsabilité du directeur des régies du SIARCE, le responsable exploitation de la station d'épuration et des réseaux d'assainissement de la REDEUM en en charge l'exploitation, la gestion et la maintenance des ouvrages d'assainissement des communes de Malesherbes et d'Orveau-Bellesauve.

Activité 1	Priorités	Temps
<p>À la tête d'une équipe de 1 personne, vos missions principales, sur le périmètre de la Régie, s'établiront comme suit :</p> <ul style="list-style-type: none"> <li>- Effectuer les réglages des paramètres d'exploitation (supervision, intervention sur les équipements...)</li> <li>- Assurer la gestion des équipements d'autosurveillance</li> <li>- Réaliser et interpréter les résultats d'analyses d'autocontrôles (tests colorimétriques, décantation, mesure de matières sèches...)</li> <li>- Assurer l'étalonnage des appareils de mesure en continu</li> <li>- Assurer l'encadrement de proximité d'1 agent</li> <li>- Entretien et maintenance des équipements hydrauliques, électriques, mécaniques et automatisme</li> <li>- Effectuer un reporting quotidien du fonctionnement de la station (exploitation de l'ouvrage, gestion du personnel)</li> <li>- Vérifier l'application des procédures et des règles d'hygiène, de sécurité, de qualité et de respect de l'environnement</li> <li>- Assurer la gestion courante des fournitures et des approvisionnements</li> <li>- Participer au déploiement de la télégestion des ouvrages et du réseau, suivre au quotidien les indicateurs mis en place</li> <li>- Participer à la rédaction du bilan annuel du système d'assainissement</li> <li>- Participer à la rédaction du Rapport relatif au Prix et à la Qualité du Service (RPQS)</li> <li>- Participer à l'élaboration des prévisions budgétaires</li> <li>- Participer à l'organisation de l'astreinte d'exploitation</li> <li>- Participer à l'élaboration et la transmission des bilans mensuels d'autosurveillance aux services de l'Etat</li> </ul>		

<p><b>Activité 2</b> Organiser et réaliser la maintenance préventive et curative :</p> <ul style="list-style-type: none"> <li>- Participer à l'élaboration du Plan Pluriannuel d'Entretien (PPE) préventif et curatif de la station, identifier les besoins sur le terrain, gestion des stocks</li> <li>- Définir les besoins en matériels, équipements ou travaux (réhabilitation ou neuf) et proposer des améliorations pour le bon fonctionnement de la station d'épuration</li> <li>- Suivre le renouvellement des équipements, en lien avec le Responsable de la Régie</li> </ul> <p><b>Activité 3</b> Planifier et contrôler :</p> <ul style="list-style-type: none"> <li>- Réaliser les interventions sur le matériel électrique et mécanique tout en mettant à jour la base de données (documents techniques, plans, schémas...)</li> <li>- Assurer le suivi des visites réglementaires et leur mise en œuvre avec les services associés</li> <li>- Assurer l'encadrement de l'ensemble de l'équipe d'entretien (nettoyage et maintenance quotidiens des ouvrages et des espaces verts)</li> <li>- Assurer l'entretien et le nettoyage des bâtiments de la station</li> </ul> <p>Mise à disposition d'un véhicule de service électrique avec remisage à domicile</p>		
--	--	--

## ***II - SUPERVISION :***

- Lister les subordonnés hiérarchiques et les caractéristiques principales de leurs fonctions

1 agent d'exploitation

## ***III - PRINCIPAUX INTERLOCUTEURS EN INTERNE ET EXTERNE :***

- En interne : Ensemble des agents du SIARCE – Direction - Elus
- En externe : prestataires - candidats

## ***IV - MOYENS MIS A DISPOSITION DE L'AGENT :***

a - Budget (importance, répartition, objectifs)

b - Matériel et équipement (moyens spécifiques dont dispose le poste) :  
Logiciels spécifiques de paie, de gestion et de formation

- Logiciel

## **SPÉCIFICITÉS DU POSTE**

- Relatives à la conduite habituelle des missions (ex : nombreux déplacements, confidentialité de certaines tâches, etc...) :

- Relatives au mode de management (ex : large autonomie, encadrement rigoureux, forte délégation des missions, etc...) :

Forte autonomie

- Relatives aux relations professionnelles (ex : peu de contact en interne, travail en « binôme » avec un agent, forte ouverture du poste à l'externe...) :

Des contacts avec des agents communaux du Malesherbois

## **ÉVOLUTION PRÉSUMÉE DU POSTE A COURT ET MOYEN TERME**

/

## **FORMATION + EXPÉRIENCE PROFESSIONNELLE ADAPTÉES AU POSTE**

- BTS métiers de l'eau ou formation métiers de l'eau et de l'assainissement, niveau BAC à BAC +3,
- Connaissances souhaitées en électromécanique et électrotechnique
- Qualifications AIPR, CATEC, CACES 1, 4 et habilitations électriques BS, BE et Manœuvre souhaitées
- Expérience de deux ans au minimum sur un poste similaire exigée
- Connaissance des règles d'hygiène et de sécurité
- Maîtrise de l'outil informatique, notamment GMAO et Pack Office
- Permis B en cours de validité obligatoire ; remorque et poids lourds serait un plus

## **APTITUDES REQUISES POUR OCCUPER LE POSTE**

- Avoir un bon esprit d'analyse, de recherche et de logique
- Capacité à travailler en équipe
- Disposer d'une bonne aisance relationnelle et rédactionnelle
- Savoir exposer des propositions et concevoir des scénarii réalistes pour éclairer la prise de décision
- Faire preuve de réserve, de discrétion, de rigueur
- Montrer une appétence pour le management de proximité
- Techniques d'organisation, de planification en vue d'optimiser et d'assurer la continuité du service public
- Respect de l'éthique et de l'image du syndicat

---

*Fait le 25 novembre 2025 à Corbeil-Essonnes*